



**FLEX &  
SAFE PROMO**

Sfogliala per saperne di più  
Leaf through to learn more



Favorito da una posizione strategica, impreziosito da rifiniture lussuose, l'UNAHOTELS Scandinavia Milano soddisfa le richieste più esigenti della clientela business. 153 camere e 6 sale meeting modulari. Gustosa la cucina del ristorante che dispone anche di un piacevole giardino, ideale per colazioni di lavoro, cene ed eventi all'aperto.



**IN HOTEL CON UNASAFE**

Un pacchetto unico e straordinario di servizi legati alla sicurezza per gestire l'emergenza COVID-19; tutti i dettagli su [gruppouna.it/covid-19](http://gruppouna.it/covid-19).



**LE CAMERE**

153 camere con una superficie da 14 m2 a 26 m2.



**RISTORANTI**

L'UNA Restaurant offre cucina nazionale e internazionale. Il menu "à la carte" varia periodicamente seguendo le stagioni e offrendo le primizie elaborate in gustose ricette selezionate dallo Chef.

*ts favourable location and precious details of its furnishings make the UNAHOTELS Scandinavia Milano a place that meets the expectations of even the most demanding business customers. 153 rooms and 6 modular meeting rooms. The restaurant provides excellent cuisine and its lush garden is ideal for business lunches, dinners and outdoor events.*

**IN HOTEL WITH UNASAFE**

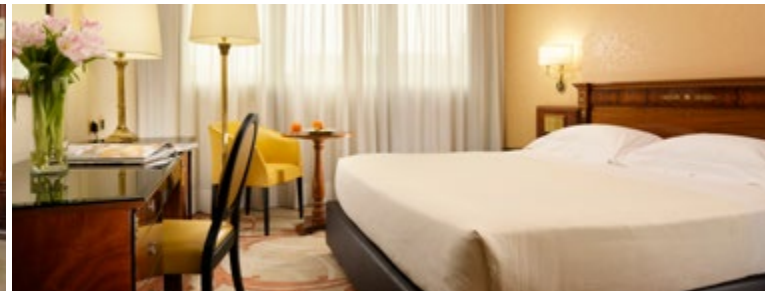
*A unique and extraordinary package of safety-related services to handle the COVID-19 emergency; learn more on [gruppouna.it/en/covid-19](http://gruppouna.it/en/covid-19).*

**THE ROOMS**

*153 rooms with a surface area of between 14 m2 and 26 m2.*

**RESTAURANTS**

*The UNA Restaurant offers national and international cuisine. The "à la carte" menu changes with the seasons using the first fruits in delicious recipes chosen by the Chef.*



Centro città  
Centro città



MiCo/Fiera Milano City - 900 mt  
MiCo/Fiera Milano City - 900 mt



MiCo/Fiera Milano City - 7,5 Km  
MiCo/Fiera Milano City - 7,5 Km



Linea Lilla fermata Gerusalemme - 100 mt  
Lilac line Gerusalemme station - 100 mt

**PUNTI DI FORZA**

- Situato nelle immediate vicinanze del MiCo e di Fiera Milano City.
- Giardino per eventi all'aperto.
- Connessione wi-fi gratuita.

**BUONO A SAPERSI**

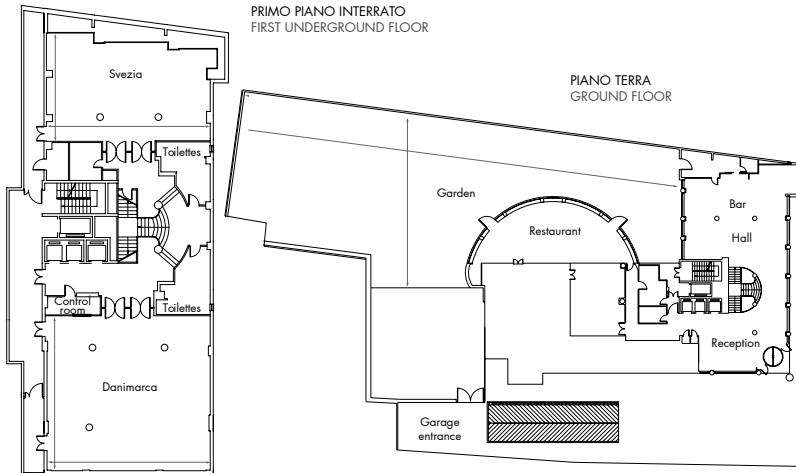
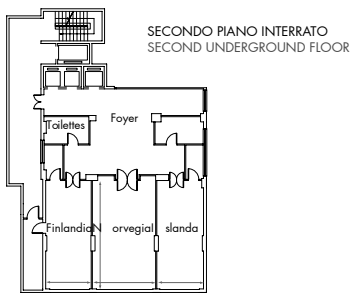
- Sala fitness.
- "Pillowow" scelta della tipologia di cuscino preferita.
- Garage privato.
- L'hotel si trova all'esterno dell'area C.

**KEY FEATURES**

- Very close to the MICO and the Milan City Exhibition Centre.
- Garden for open air events.
- Free internet wi-fi.

**GOOD TO KNOW**

- Fitness room.
- "Pillowow" the choice of the preferred pillow.
- Private garage.
- The hotel is outside of area C.



### ATTREZZATURE STANDARD GRATUITE / FREE STANDARD MEETING EQUIPMENTS

Lavagna a fogli mobili / Flip Chart      Blocco note e penna / Stationary      Hospitality desk / Hospitality desk  
Schermo / Screen

### SERVIZI SU RICHIESTA / SERVICES ON REQUEST

Referente congressuale in loco      Traduzione simultanea      Allestimenti floreali / Flower decorations  
Meeting specialist on site      Simultaneous translation      Assistenza Tecnica / Technical Assistance  
Servizio segreteria / Secretary service      Business centre / Business centre  
Servizio hostess / Hostesses      Servizi fotografici / Photo service

### ATTREZZATURE SU RICHIESTA / MEETING EQUIPMENTS ON REQUEST

Videobeam (videoproiettore collegabile a PC con grande schermo)      Puntatore laser / Laser Marker      Proiezione diapositive / Slide projector  
LCD projector      Schermo gigante (a partire da 2x2 mt)      Registrazione audio / Wide screen  
Wide screen  
Videoconferenza / Videoconference

UNAHOTELS Hotel Scandinavia Milano	Teatro Theatre		Scuola Classroom		Tavolo a U U shape		Tavolo unico Board room		Banchetti Banquets		Cocktail Cocktail		Dimensioni Dimensions	Altezza Height	m <sup>2</sup> m2	Luce Light
	Standard	Social	Standard	Social	Standard	Social	Standard	Social	Standard	Social	Standard	Social				
Danimarca	98	32	60	14	40	10	40	12	100	-	130	-	13,2x12,8	3	169	-
Svezia	77	25	35	8	30	10	30	12	50	-	100	-	12,4x8,8	3	109	-
Norvegia	35	12	25	6	22	5	20	6	35	-	30	-	5,3x9,2	3	49	-
Islanda	25	6	10	-	12	-	14	4	-	-	-	-	3,9x9,2	3	36	-
Finlandia	24	6	10	-	12	-	14	4	-	-	-	-	3,8x9,2	3	35	-
Finl+Norv+Isl	84	12	8	6	7	5	8	6	-	-	-	-	13x9,2	3	120	-
Restaurant	-	-	-	-	-	-	-	-	110	50	150	50	-	-	189	✓
Garden	-	-	-	-	-	-	-	-	-	-	100	50	-	-	877	✓

Standard space capacity

Social distancing space capacity



UNA HOTELS  
Hotel Scandinavia Milano



SAMPLE STANDARD  
SET UPS



UNA HOTELS  
Hotel Scandinavia Milano

INFECTION RISK  
MANAGEMENT



VERIFIED BY  
DNV-GL



INFECTION RISK  
MANAGEMENT



VERIFIED BY  
DNV-GL



INFECTION RISK  
MANAGEMENT



VERIFIED BY  
DNV-GL



INFECTION RISK  
MANAGEMENT



VERIFIED BY  
DNV-GL



SAMPLE SET UPS  
WITH SOCIAL DISTANCING



UNA HOTELS  
Hotel Scandinavia Milano

**FLEX &  
SAFE  
PROMO**

# ORGANIZZA IL TUO EVENTO A CONDIZIONI PIÙ FLESSIBILI E SICURE

ORGANIZE YOUR EVENT AT THE MOST FLEXIBLE AND SAFE CONDITIONS

Per l'adeguata gestione di **meeting ed eventi** sono stati attivati specifici protocolli e regole di comportamento, mantenendo elevati standard alberghieri e attente procedure di sicurezza. Flex & Safe Promo ti permette di organizzare e gestire il tuo evento con modalità di cancellazione più agevolate e in totale sicurezza. Scopri la nostra offerta speciale.

To ensure an appropriate management of **events and exhibitions**, we activated specific protocols and behavioral rules, maintaining our high hospitality standards and enhance safety rules. The Safe&Flex Promo enables you to organize and manage your event with facilitated and flexible cancellation terms.

Condizioni applicabili a preventivi inferiori a **10.000 €** iva inclusa

*Terms & conditions for events valued less than 10,000 € Vat included*

Condizioni applicabili a preventivi inferiori a **20.000 €** iva inclusa

*Terms & conditions for events valued less than 20,000 € Vat included*

Scadenze Deadlines		Pagamenti Payments		CXL gratuita Free CXL
Alla conferma	Upon confirmation	30% caparra NON rimborsabile	30% NOT refundable deposit	70%
5gg prima dell'evento	5 days before event's date	0% acconto	0% deposit	70%
4gg prima dell'evento	4 days before event's date	45%	45%	0%
Entro l'arrivo	Before check-in	25% saldo	25% balance due	0%

Scadenze Deadlines		Pagamenti Payments		CXL gratuita Free CXL
Alla conferma	Upon confirmation	30% caparra NON rimborsabile	30% NOT refundable deposit	70%
21gg prima dell'evento	21 days before event's date	0% acconto	0% deposit	70%
20gg prima dell'evento	20 days before event's date	45%	45%	0%
Entro l'arrivo	Before check-in	25% saldo	25% balance due	0%

### Termini e condizioni offerta

Promozione valida per eventi fino al 05/04/2021 | Soggetta a disponibilità | Non cumulabile | Non retroattiva | Non valida durante i periodi fieristici e Black Out Dates e in combinazione con altre offerte promozionali e/o sconti.

La caparra eventualmente non utilizzata, potrà essere convertita in un voucher contrattuale con scadenza al 31/12/2021 sulla stessa struttura, secondo disponibilità e con adeguamento tariffario.

### Offer Terms & Conditions

Promotion Valid until April 5th 2021 | Applicable only on new enquiries and subject to reconfirmation | Not cumulative and not applicable during Black Out & Fair Dates and in combination with any other offer and promotion.

Vouchers will be issued for paid and unused deposits, and will be valid until December 31st 2021 on the same hotel, upon availability and with rates adjustments if needed.